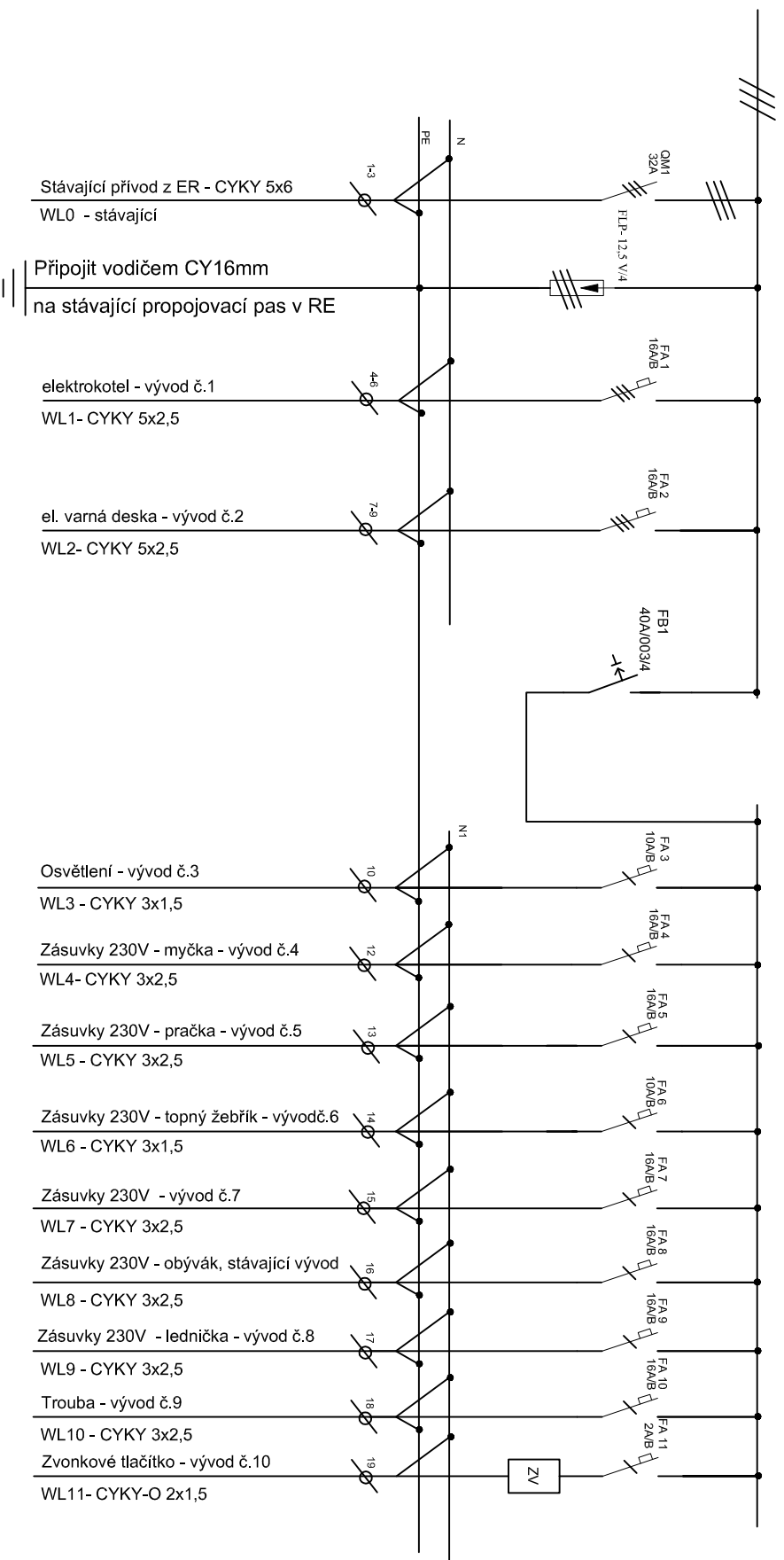


3PEN, 400V/230V, 50 Hz, TN-S



POZNÁMKA:

Stávající kabel HDO bude zaveden přímo na svorky HDO elektrokotle.

Rozvaděč min. 36M, plastový zapuštěný

Velikost hlavního jističe v RE 3x25A/B.

Proudová soustava: 3+PE+N 230V/400V, 50Hz, TN-S

Ochrana před úrazem el. proudem dle ČSN 33 2000-4-41 ed.2

Spotřebiče s vyšším příkonem musí být rovnoměrně rozfázovány (pračka, myčka, trouba, topný žebřík).

GENERALNÍ PROJEKTANT	ZODPOVĚDNÝ PROJEKTANT	VYPRACOVAL
Ing. Pavel Magnusek	Ing. Pavel Magnusek	Ing. Tomáš Nověhýň
INVESTOR: STATUTÁRNÍ MÍSTO BRNO, MĚSTSKÁ ČÁST BRNO – STŘED		
DOMINIKÁNSKÁ 2, 601 69 BRNO		
AKCE: ORLÍ 520/26 – oprava bytové jednotky č. 1 ORLÍ 520/26, BRNO–STŘED, par.č.243, k.ú. Město Brno		
OBSAH:		
ELEKTROINSTALACE – ROZVADĚČ – SCHÉMA ZAPOJENÍ		
1: 50		